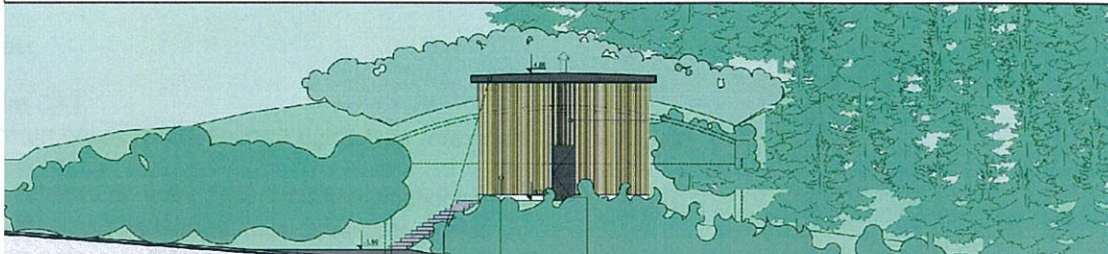


## 2ème TRANCHE DES TRAVAUX DU SIVU DES FONTAINES. RENFORCEMENT EN EAU POTABLE.



**MONTANT TOTAL DES TRAVAUX : 1 666 832 € H.T.**

### SIVU DES FONTAINES

Mairie de Saint-Sigismond place de La Lyre 74300 SAINT-SIGISMOND

Saint Sigismond



La Rivière Enverse



Chatillon sur Cluses



### SUBVENTIONNE A 40% PAR :

Conseil Général



S.M.D.E.A.



Agence de L'eau



CONDUCTEUR D'OPERATION :



Société D'équipement du Département de la Haute-Savoie

105 Avenue de Genève BP.528 74014 ANNECY cedex

MAITRISE D'OEUVRE :



INGENIEURS CONSEILS

25 bis AVENUE DE NOVE L 74000 ANNECY  
tél. : 04 50 57 04 45 fax : 04 50 57 24 39

COORDONNATEUR SPS :



QUALICONSULT SECURITE

11 Rue du Tanay 74960 CRAN GEVRIER  
tél. : 04 50 52 54 41

### ENTREPRISES :

GENIE CIVIL



BRAISSAND S.A.R.L.

CHEF LIEU 73410 ALBENS  
tél. : 04 79 54 15 08 fax : 04 79 63 04 31

CANALISATIONS



SPIE BATIGNOLLES PETAVIT

51 rue du Champ Roman 38400 ST MARTIN D'HERES  
tél. : 04 76 54 33 03 fax : 04 76 42 56 90

EQUIPEMENTS



VEOLIA

157 Av. du Stade BP.51 73703 BOURG-SAINT-MAURICE  
tél. : 04 79 07 41 88 fax : 04 79 07 41 87

PERMIS DE CONSTRUIRE N° 07422312C0009

DELIVRE PAR -